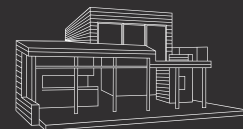
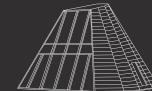
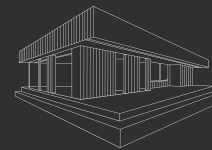
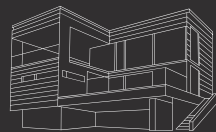
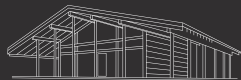
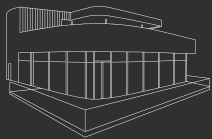


— 1 9 0 7 —

# POLARLIFEHAUS®

FINEST FROM FINLAND



# POLAR LIFE HAUS ALS UNTERNEHMEN

Polar Life Haus stellt finnische Holz- und Blockhäuser in einer breiten Palette her, von individuellen Einfamilienhäusern bis hin zu großen Projekten.

Polar Life Haus ist auch international bekannt. Unsere wichtigsten Märkte sind in Finnland sowie in Mitteleuropa. Der Export war schon immer ein wichtiger Teil unserer Tätigkeit. Von Anfang an hat uns die traditionelle mitteleuropäische Zimmermeister-Handwerkstradition inspiriert, bei der Ehre und Qualität der Arbeit im Vordergrund stehen.

# KULTAKERO, PYHÄ-FJÄLL

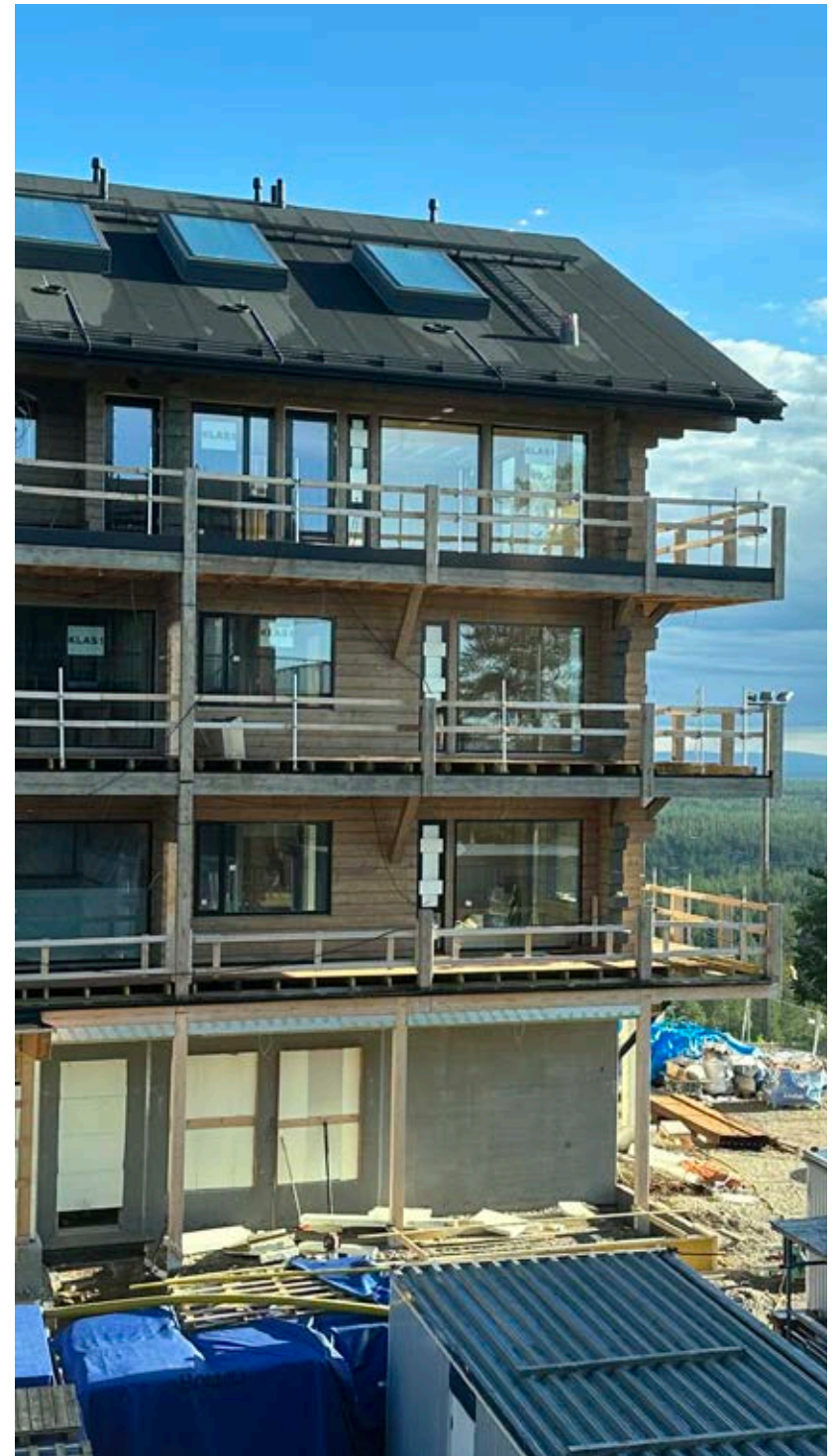
Neben dem alten Hotel Pyhätunturi entstehen zwei neue Blockholzhotels aus massiven Fichtenstämmen: Kultakero I und Kultakero II. Auch das alte Hotel erhält eine neue Holzetage.

Architekturplanung: Janne Kantee, Architekt SAFA





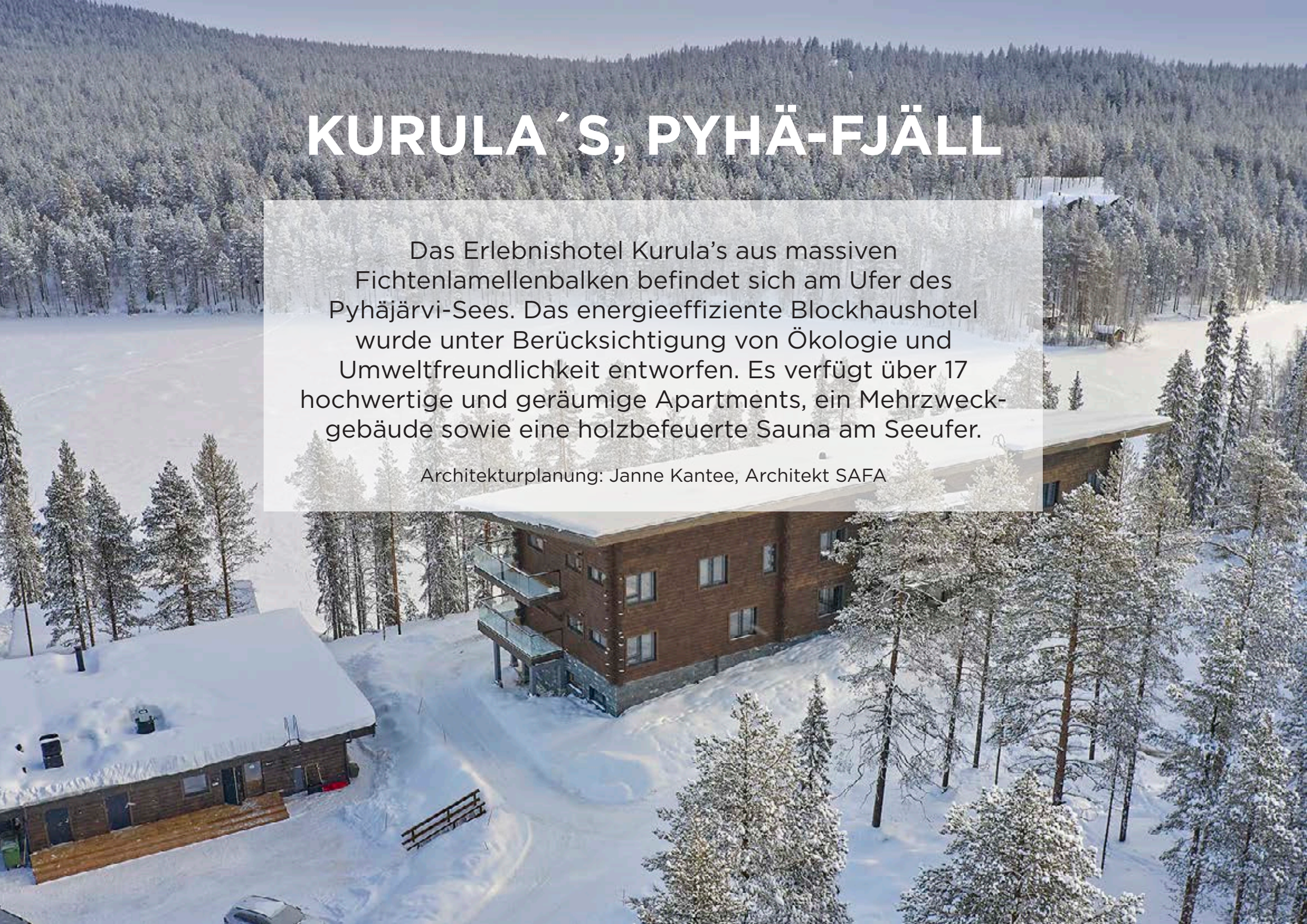




# KURULA´S, PYHÄ-FJÄLL

Das Erlebnishotel Kurula's aus massiven Fichtenlamellenbalken befindet sich am Ufer des Pyhäjärvi-Sees. Das energieeffiziente Blockhaushotel wurde unter Berücksichtigung von Ökologie und Umweltfreundlichkeit entworfen. Es verfügt über 17 hochwertige und geräumige Apartments, ein Mehrzweckgebäude sowie eine holzbefeuerte Sauna am Seeufer.

Architekturplanung: Janne Kantee, Architekt SAFA









# WILDERNESS HOTEL MUOTKA, SAARISELKÄ

Ein neues Hotelgebäude der Premiumklasse für das Wilderness Hotel Muotka. Das Hotel liegt abgeschieden, mitten im Wald und am Fuße des Kiilopää-Berges. Es ist ein wahres Paradies für Outdoor-Enthusiasten.

Architekturplanung: Janne Kantee, Architekt SAFA





# SANTA'S HOTEL RAKKA

Das neue Design-Hotel der Hotelkette Santa's Hotels wurde Anfang 2023 in Kilpisjärvi eröffnet. Es bietet den Besuchern des Saana-Gebirges und der Wildnis von Käsivarsi 42 hochwertige Hotelzimmer sowie ein Restaurant mit 200 Sitzplätzen.

Architekturplanung: Janne Kantee, Architekt SAFA







# INKOONRANTA

Die Wohnhäuser in Blockbauweise von Inkoonranta in Inkoo sind vierstöckige Mehrfamilienhäuser mit Aufzug. Die Wandkonstruktion der Gebäude wurde mit 240 mm starken Fichtenlamellenbalken und der von Polar Life Haus patentierten setzungsfreien Blockbauweise realisiert.

Architekturplanung: Aki Hiltunen, SAFA, TaM / Osuma Arkkitehdit Oy.





# SCHÄRENHOTEL THE BARÖ

Das Schärenhotel The Barö in Inkoo ist ein ökologisch gebautes, hochwertiges Hotel. Es besteht aus Luxusferienhäusern und einem Restaurantgebäude. Das Hotel hat am 1.6.2021 seinen Betrieb aufgenommen.

Architekturplanung: Lena Wekström

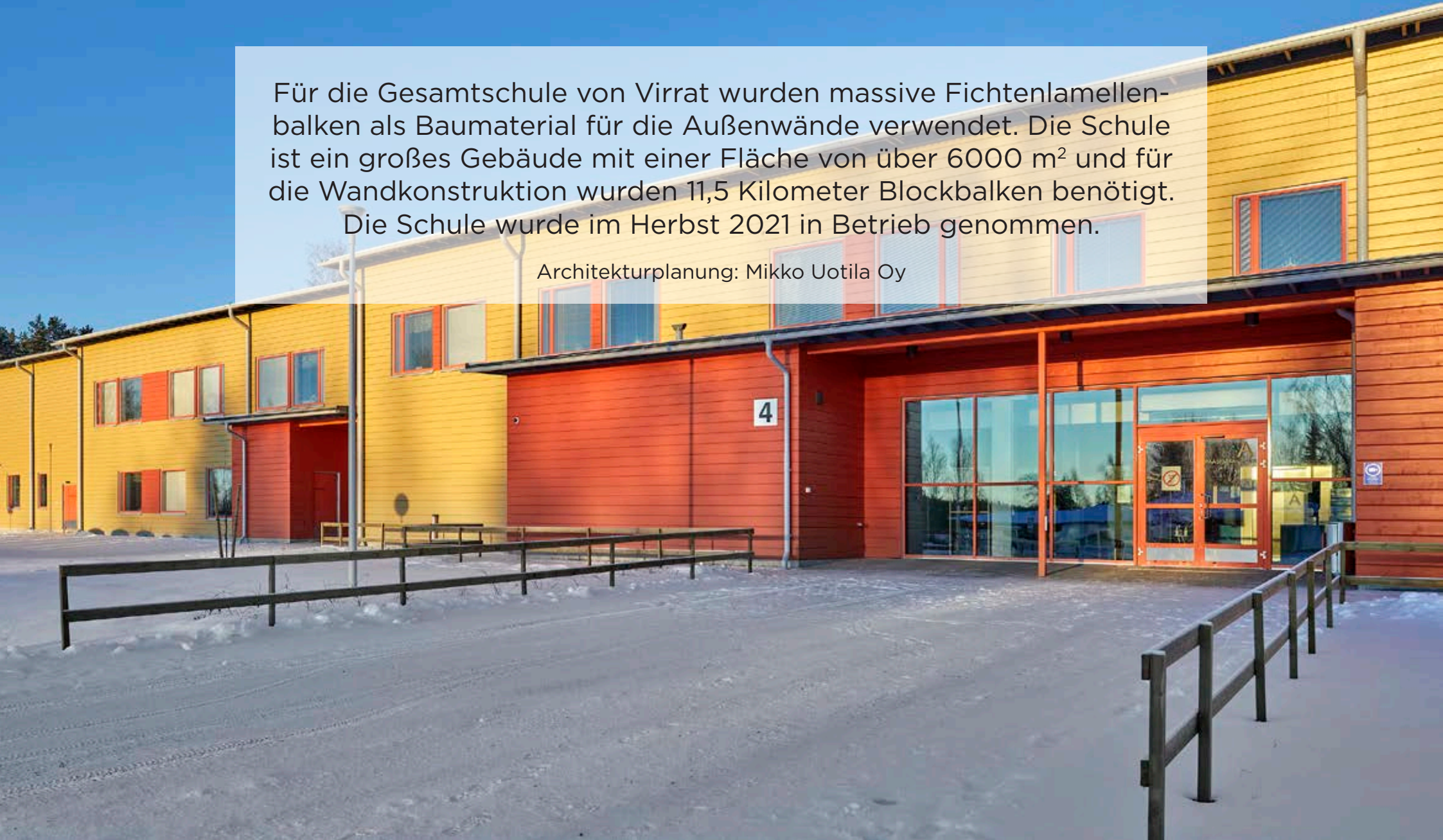


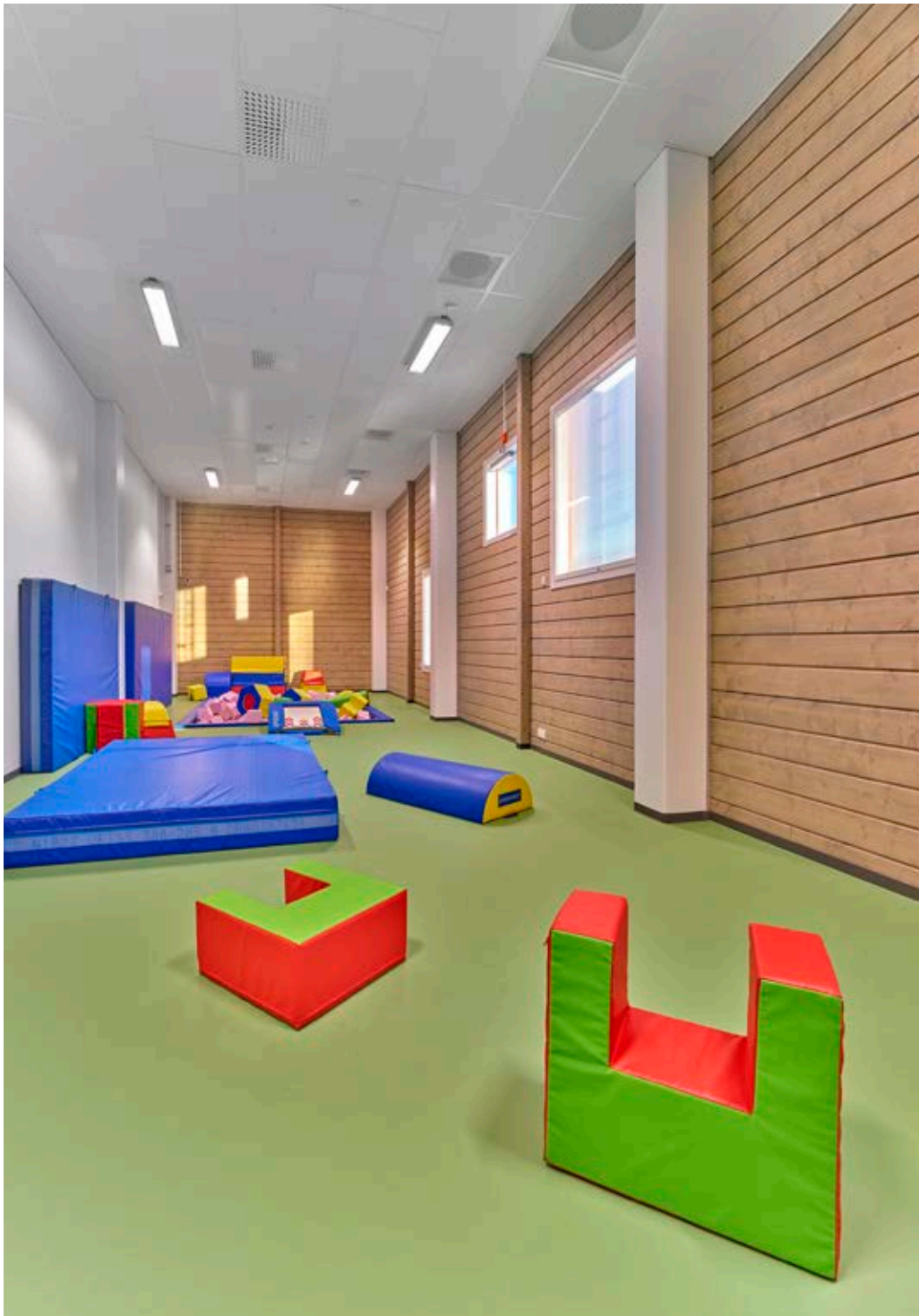


# GESAMTSCHULE VON VIRRAT

Für die Gesamtschule von Virrat wurden massive Fichtenlamellenbalken als Baumaterial für die Außenwände verwendet. Die Schule ist ein großes Gebäude mit einer Fläche von über 6000 m<sup>2</sup> und für die Wandkonstruktion wurden 11,5 Kilometer Blockbalken benötigt. Die Schule wurde im Herbst 2021 in Betrieb genommen.

Architekturplanung: Mikko Uotila Oy



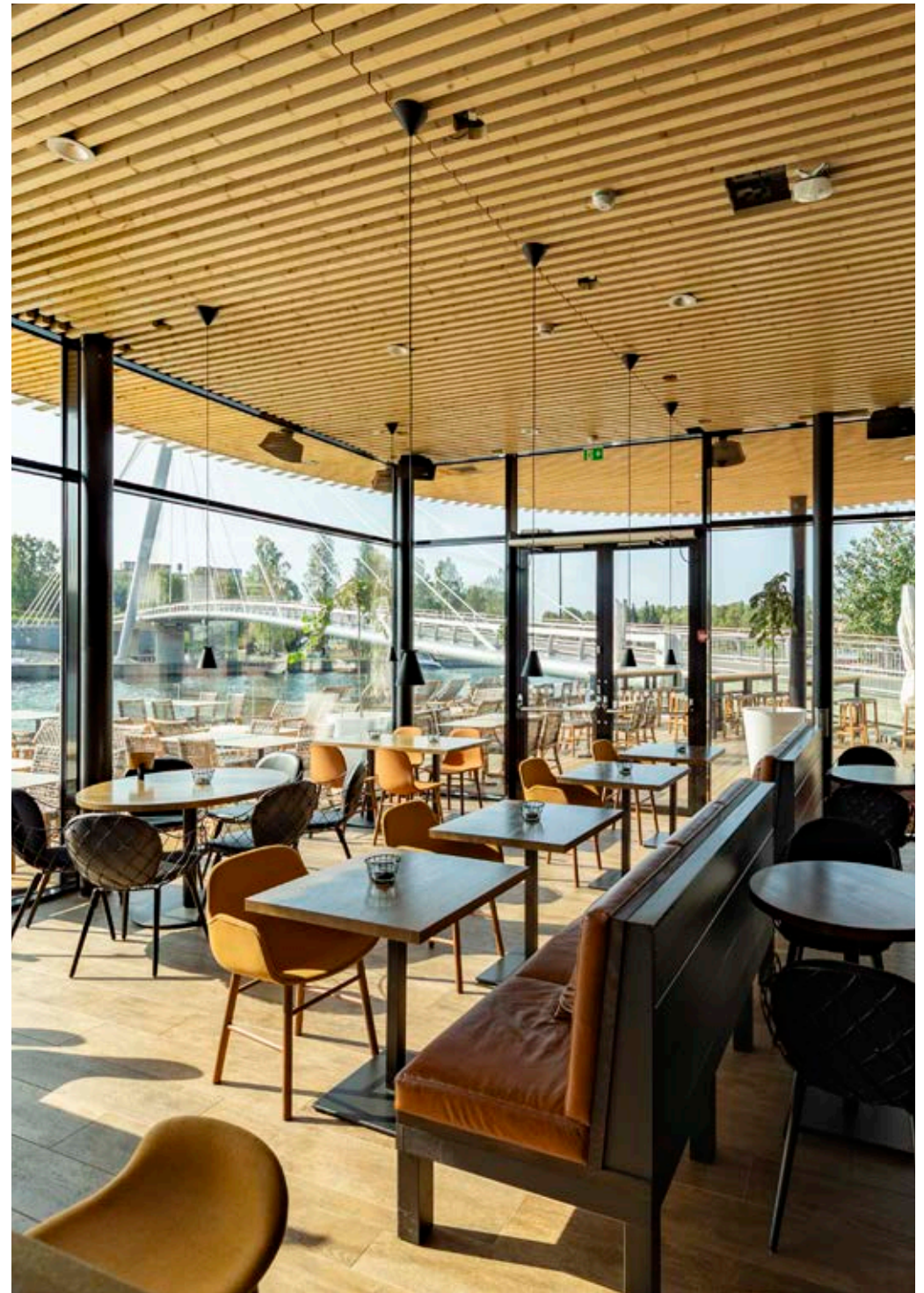


# SAUNARESTAURANT KUUMA

Das Saunarestaurant Kuuma in Tampere bietet sowohl ein erstklassiges Restaurant und Café als auch eine öffentliche Sauna, in der man zwischen einer holzbefeuerten Sauna und einer Rauchsauna wählen kann. Die Gebäudefläche beträgt 517 Quadratmeter. Das Saunarestaurant bietet Platz für 659 Gäste und hat eine Terrassenfläche auf zwei Ebenen von 727 Quadratmetern.

Architekturplanung: Janne Kantee, Architekt SAFA





# HOTEL NAAVA CHALET

Das Blockhaushotel Naava Chalet bietet hochwertige Ferienunterkünfte am Ufer des Hankavesi-Sees in Ähtäri. Die 16 Apartments bieten verschiedene Größenooptionen, von 43 m<sup>2</sup> großen Zwei-Zimmer-Apartments bis hin zu luxuriösen Penthousewohnungen mit 108 m<sup>2</sup>. Das Hotel wurde mit der setzungsfreien Blockbauweise von Polar Life Haus realisiert.

Architekturplanung: Janne Kantee, Architekt SAFA





# NAAVA RESORT

Die hochwertigen Villen des Naava Resorts befinden sich in direkter Nähe eines atemberaubenden Felsstrandes in Ähtäri. Die malerische Seenlandschaft und die stilvoll eingerichteten Villen schaffen die perfekte Umgebung für Entspannung und Freizeitgenuss.

Architekturplanung: Janne Kantee, Architekt SAFA

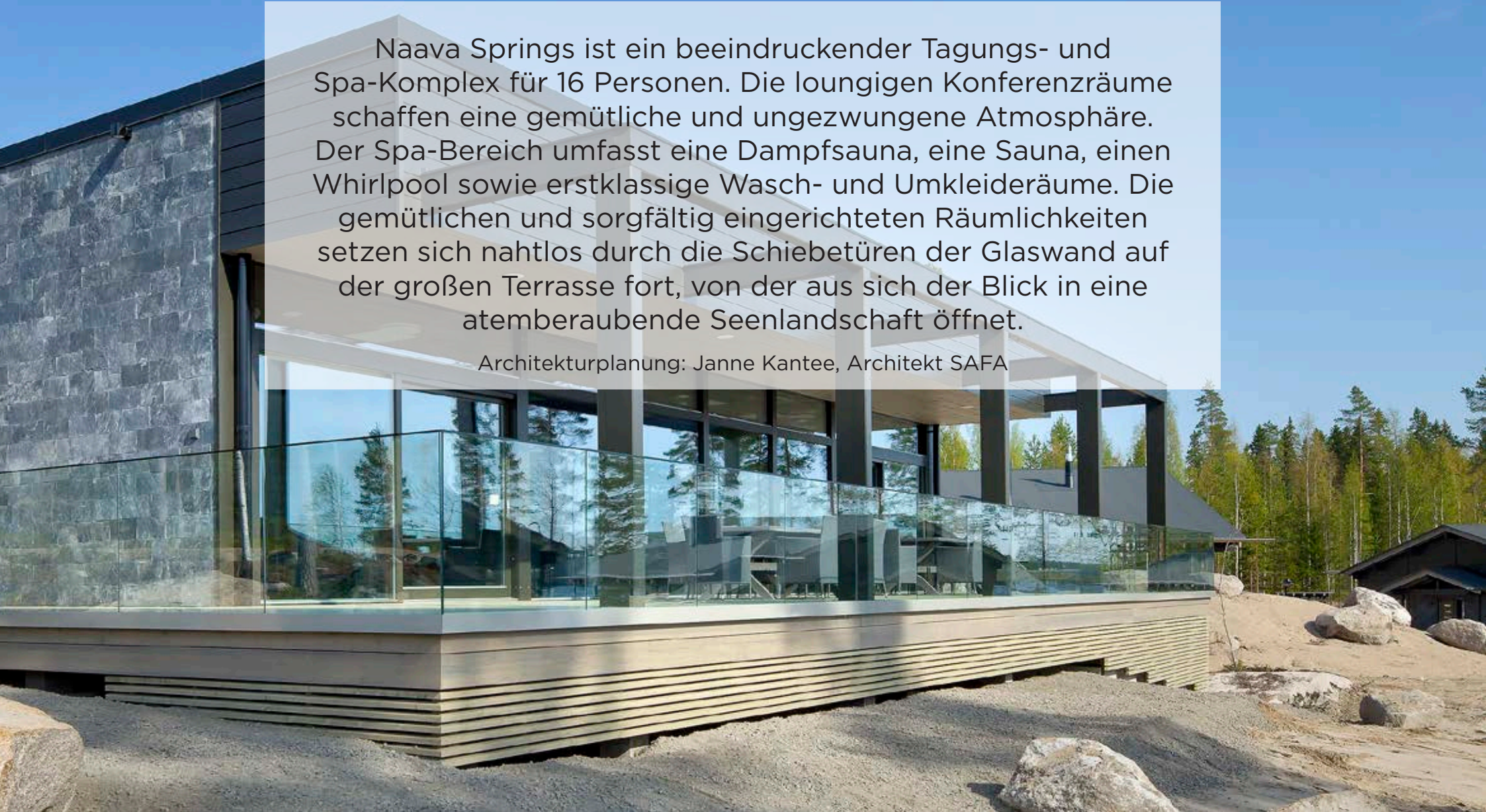




# NAAVA SPRINGS

Naava Springs ist ein beeindruckender Tagungs- und Spa-Komplex für 16 Personen. Die loungigen Konferenzräume schaffen eine gemütliche und ungezwungene Atmosphäre. Der Spa-Bereich umfasst eine Dampfsauna, eine Sauna, einen Whirlpool sowie erstklassige Wasch- und Umkleieräume. Die gemütlichen und sorgfältig eingerichteten Räumlichkeiten setzen sich nahtlos durch die Schiebetüren der Glaswand auf der großen Terrasse fort, von der aus sich der Blick in eine atemberaubende Seenlandschaft öffnet.

Architekturplanung: Janne Kantee, Architekt SAFA





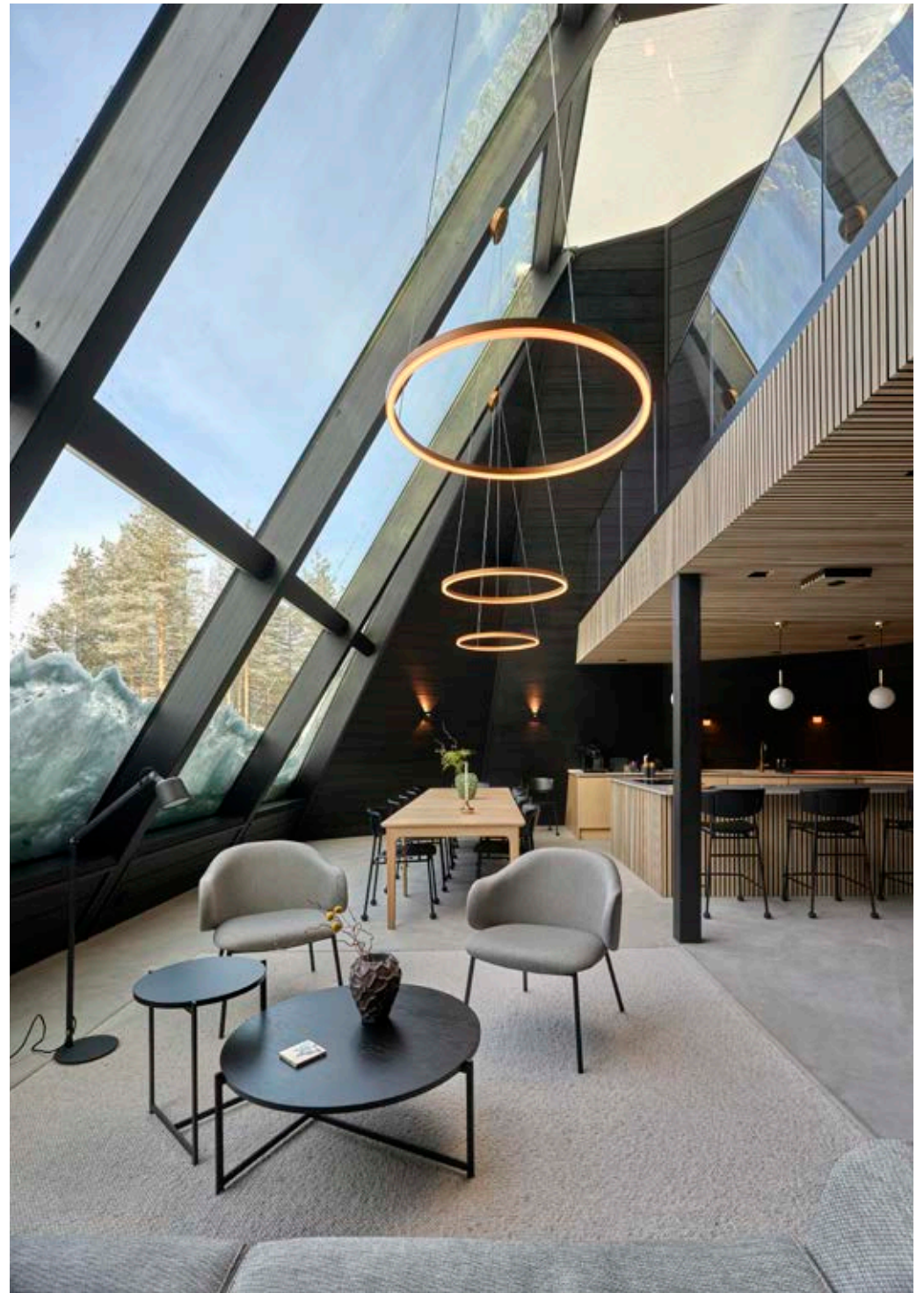
# GLASS RESORT

Das Glass Resort bietet eine neue Möglichkeit, den Nordhimmel und die Polarlichter zu genießen. Die Apartments im Stil samischer Koten verbinden Glaselemente und einen hochwertigen skandinavischen Einrichtungsstil. Zum Komplex gehört auch ein Restaurantgebäude sowie eine 320 Quadratmeter große Villa der Premiumklasse.

Architekturplanung: Paolo Caravello







# HOTEL EL LODGE

Das Blockhaushotel El Lodge in der Sierra Nevada in Spanien ist ein luxuriöses Urlaubsziel für anspruchsvolle Geschmäcker. Die Anlage umfasst insgesamt 24 Zimmer und Suiten, die miteinander verbunden werden können, sowie Restaurants und einen Spa-Bereich.

Architekturplanung: Janne Kantee, Architekt SAFA



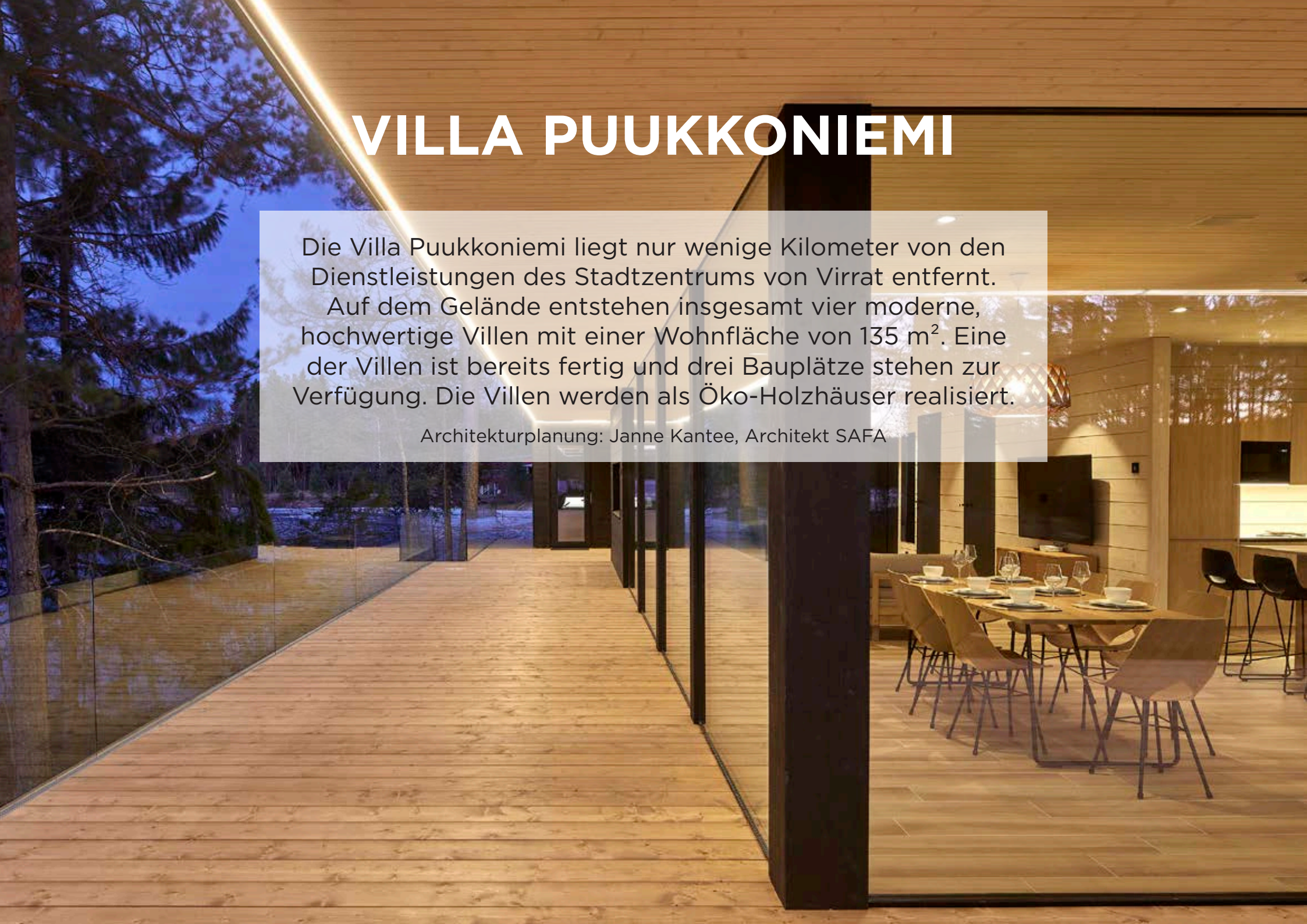




# VILLA PUUKKONIEMI

Die Villa Puukkoniemi liegt nur wenige Kilometer von den Dienstleistungen des Stadtzentrums von Virrat entfernt. Auf dem Gelände entstehen insgesamt vier moderne, hochwertige Villen mit einer Wohnfläche von 135 m<sup>2</sup>. Eine der Villen ist bereits fertig und drei Bauplätze stehen zur Verfügung. Die Villen werden als Öko-Holzhäuser realisiert.

Architekturplanung: Janne Kantee, Architekt SAFA





# VUOREKSEN KUUTIOT

Vuoreksen Kuutiot ist ein neues Wohngebiet in Koukkuranta, Tampere, das für einen modernen und ökologischen Holzbau steht. Das Gebiet besteht aus 14 frei stehenden Einfamilienhäusern oder Doppelhäusern sowie 12 Stadthäusern, die im Rahmen einer Gruppenbaumaßnahme realisiert werden.

Architekturplanung: Janne Kantee, Architekt SAFA





# LEVI PLATINUM

Levi Platinum besteht aus zwei alpenländischen Blockhäusern im Zentrum von Levi.

Architekturplanung: Janne Kantee, Architekt SAFA





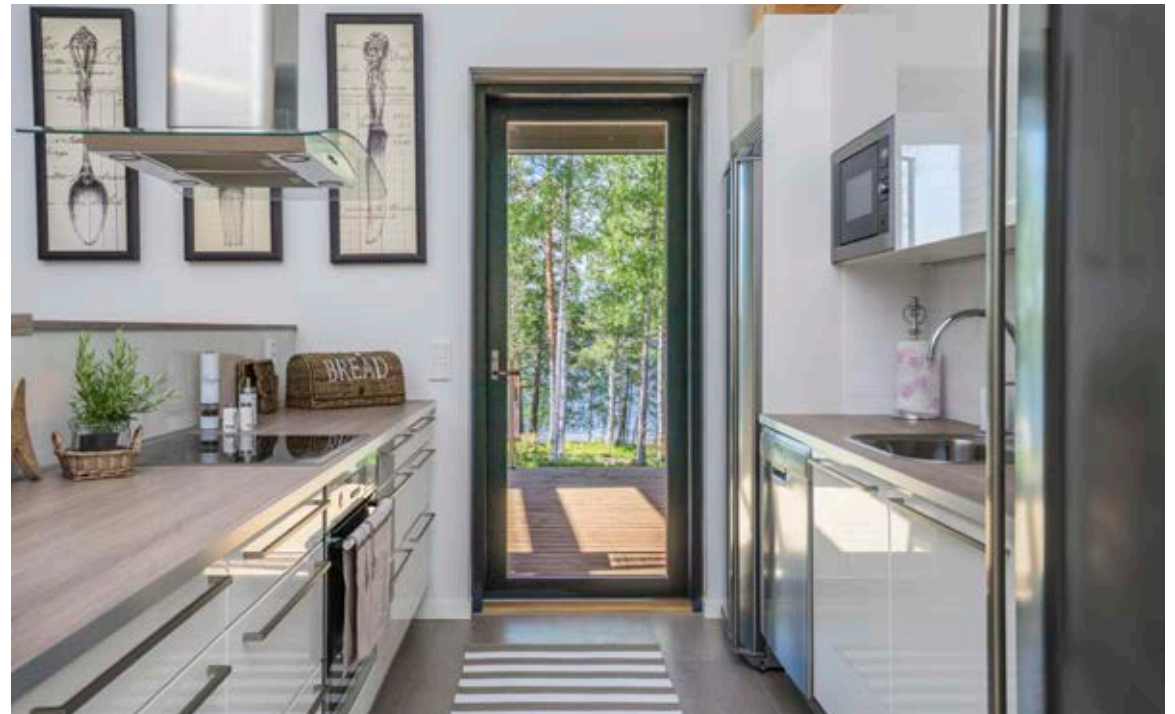
# PIKONLINNA

Es wurden neun moderne Einfamilienhäuser  
in der Gegend von Levonranta gebaut.

Architekturplanung: Janne Kantee, Architekt SAFA







# EERIKKILÄ RESORT

Auf dem Gelände der renommierten Sportakademie Eerikkilä in Tammela befindet sich eine neue Ferienvillen- und Apartmentanlage, bestehend aus sieben Villen unserer Polar-Reihe und 32 modernen Apartments. Die neuesten Apartments wurden im Jahr 2018 fertiggestellt.

Architekturplanung: Janne Kantee, Architekt SAFA



# NEW WORLD LUXURY<sup>®</sup>

